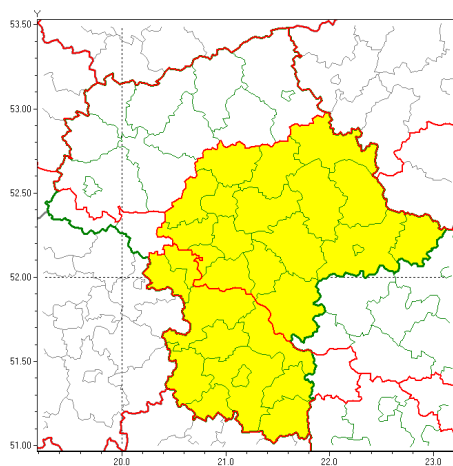


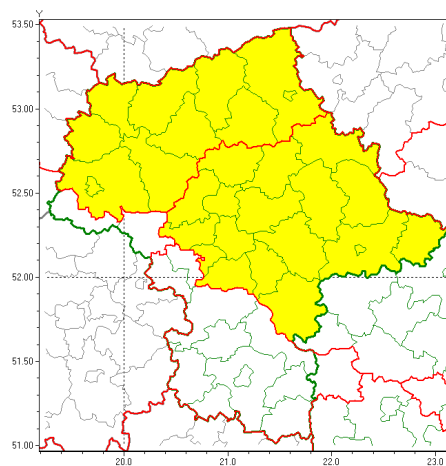


Zasięg ostrzeżeń w województwie

Intensywne opady śniegu
2021-02-06 15:23



Silny mróz
2021-02-06 15:23



WOJEWÓDZTWO MAZOWIECKIE
OSTRZEŻENIA METEOROLOGICZNE ZBIORCZO NR 37
WYKAZ OBOWIAZUJĄCYCH OSTRZEŻEŃ
o godz. 15:23 dnia 06.02.2021

Zjawisko/Stopień zagrożenia	Intensywne opady śniegu/1
Obszar (w nawiasie numer ostrzeżenia dla powiatu)	powiaty: białobrzegi(16), garwoliński(17), grodzki(17), grójecki(16), kozienicki(17), legionowski(18), lipski(17), łosicki(22), miński(19), nowodworski(18), ostrowski(24), otwocki(18), piaseczyński(18), pruszkowski(17), przysuski(16), pułtowski(20), Radom(16), radomski(16), Siedlce(22), siedlecki(22), sokołowski(21), szydlowiecki(16), Warszawa(17), warszawski zachodni(18), węgrowski(19), wołomiński(18), wyszkowski(18), zwoleński(17), żyrardowski(17)
Ważność	od godz. 10:00 dnia 07.02.2021 do godz. 20:00 dnia 08.02.2021
Prawdopodobieństwo	80%
Przebieg	Prognozuje się wystąpienie opadów śniegu o natężeniu umiarkowanym, powodujących przyrost pokrywy śnieżnej za okres ważności Ostrzeżenia od 15 cm do 20 cm.
SMS	IMGW-PIB OSTRZEŻENIA: NIEG/1 mazowieckie (29 powiatów) od 10:00/07.02 do 20:00/08.02.2021 przyrost pokrywy 20 cm. Dotyczy powiatów: białobrzegi, garwoliński, grodzki, grójecki, kozienicki, legionowski, lipski, łosicki, miński, nowodworski, ostrowski, otwocki, piaseczyński, pruszkowski, przysuski, pułtowski, Radom, radomski, Siedlce, siedlecki, sokołowski, szydlowiecki, Warszawa, warszawski zachodni, węgrowski, wołomiński, wyszkowski, zwoleński i żyrardowski.
RSO	Woj. mazowieckie (29 powiatów), IMGW-PIB wydał ostrzeżenie pierwszego stopnia o intensywnych opadach śniegu
Uwagi	Ostrzeżenie może być aktualizowane z wyższym stopniem.



Zjawisko/Stopień zagrożenia	Silny mróz/1
Obszar (w nawiasie numer ostrzeżenia dla powiatu)	powiaty: ciechanowski(20), garwoliński(16), legionowski(17), łosicki(21), makowski(22), miński(18), mławski(20), nowodworski(17), ostrołęcki(23), Ostrołęka(23), ostrowski(23), otwocki(17), piaseczyński(17), Płock(18), płocki(18), płoński(17), pruszkowski(16), przasnyski(21), pułtuski(19), Siedlce(21), siedlecki(21), sierpecki(21), sokołowski(20), Warszawa(16), warszawski zachodni(17), węgrowski(18), wołomiński(17), wyszkowski(17), żuromiński(19)
Ważność	od godz. 19:00 dnia 06.02.2021 do godz. 09:00 dnia 07.02.2021
Prawdopodobieństwo	80%
Przebieg	Prognozuje się temperatury minimalne w nocy od -19°C na północy do -15°C na południu obszaru. Temperatura maksymalna w dzień od -11°C na północy do -7°C na południu. Wiatr ośrodkowo od 10 km/h do 20 km/h, lokalnie do 25 km/h.
SMS	IMGW-PIB OSTRZEŻENIE: MRÓZ/1 mazowieckie (29 powiatów) od 19:00/06.02 do 09:00/07.02.2021 temp. min -19 st, temp. maks -11 st, wiatr 10-25 km/h. Dotyczy powiatów: ciechanowski, garwoliński, legionowski, łosicki, makowski, miński, mławski, nowodworski, ostrołęcki, Ostrołęka, ostrowski, otwocki, piaseczyński, Płock, płocki, płoński, pruszkowski, przasnyski, pułtuski, Siedlce, siedlecki, sierpecki, sokołowski, Warszawa, warszawski zachodni, węgrowski, wołomiński, wyszkowski i żuromiński.
RSO	Woj. mazowieckie (29 powiatów), IMGW-PIB wydał ostrzeżenie pierwszego stopnia o silnych mrozach
Uwagi	Ostrzeżenie może być kontynuowane na kolejną noc.
Dyrektor synoptyk IMGW-PIB	Ilona Bazyluk
Opracowanie niniejsze i jego format, jako przedmiot prawa autorskiego podlega ochronie prawnej, zgodnie z przepisami ustawy z dnia 4 lutego 1994r o prawie autorskim i prawach pokrewnych (dz. U. z 2006 r. Nr 90, poz. 631 z późn. zm.). Wszelkie dalsze udostępnianie, rozpowszechnianie (przedruk, kopiowanie, wiadomości sms) jest dozwolone wyłącznie w formie dosłownej z bezwzględnym wskazaniem źródła informacji tj. IMGW-PIB.	