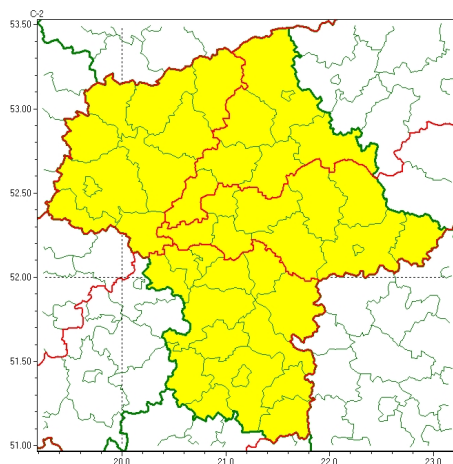


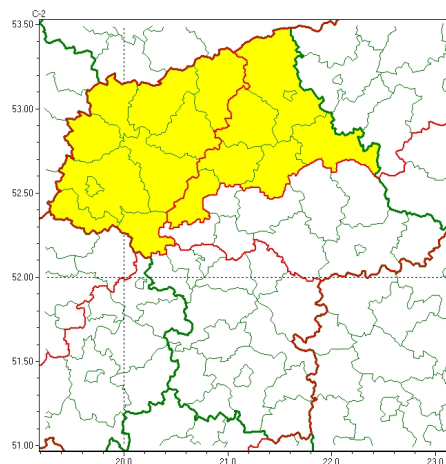


Zasięg ostrzeżeń w województwie

Intensywne opady deszczu
2023-10-22 05:40



Gęsta mgła
2023-10-22 05:40



WOJEWÓDZTWO MAZOWIECKIE
OSTRZEŻENIA METEOROLOGICZNE ZBIORCZO NR 223
WYKAZ OBSZARÓW ZUJCIANYCH OSTRZEŻENIAMI
o godz. 05:40 dnia 22.10.2023

Zjawisko/Stopień zagrożenia	Intensywne opady deszczu/1
Obszar (w nawiasie numer ostrzeżenia dla powiatu)	powiaty: ciechanowski(65), gostyniński(61), mławski(67), Płock(62), płocki(62), płoński(62), przasnyski(70), sierpecki(61), sochaczewski(64), uromiński(65)
Ważność	od godz. 06:00 dnia 22.10.2023 do godz. 22:00 dnia 22.10.2023
Prawdopodobieństwo	80%
Przebieg	Prognozowane są opady deszczu o natężeniu umiarkowanym, okresami silnym. Prognozowana wysokość opadów od 20 mm do 35 mm.
SMS	IMGW-PIB OSTRZEŻENIA: DESZCZ/1 mazowieckie (10 powiatów) od 06:00/22.10 do 22:00/22.10.2023 35 mm. Dotyczy powiatów: ciechanowski, gostyniński, mławski, Płock, płocki, płoński, przasnyski, sierpecki, sochaczewski i uromiński.
RSO	Woj. mazowieckie (10 powiatów), IMGW-PIB wydał ostrzeżenie pierwszego stopnia o intensywnych opadach deszczu
Uwagi	Brak.
Zjawisko/Stopień zagrożenia	Intensywne opady deszczu/1
Obszar (w nawiasie numer ostrzeżenia dla powiatu)	powiaty: legionowski(66), łosicki(73), makowski(67), miński(71), nowodworski(65), ostrołęcki(70), Ostrołęka(70), ostrowski(69), pułtuski(67), Siedlce(74), siedlecki(74), sokołowski(68), Warszawa(67), warszawski zachodni(67), węgrowski(70), wołomiński(66), wyszkowski(66)
Ważność	od godz. 05:00 dnia 22.10.2023 do godz. 22:00 dnia 22.10.2023
Prawdopodobieństwo	90%



Przebieg	Prognozowane s opady deszczu o nat eniu umiarkowanym, okresami silnym. Prognozowana wysoko opadów od 30 mm do 45 mm.
SMS	IMGW-PIB OSTRZEGA: DESZCZ/1 mazowieckie (17 powiatów) od 05:00/22.10 do 22:00/22.10.2023 45 mm. Dotyczy powiatów: legionowski, łosicki, makowski, mi ski, nowodworski, ostroń cki, Ostroń ka, ostrowski, pułtuski, Siedlce, siedlecki, sokołowski, Warszawa, warszawski zachodni, w growski, wołomi ski i wyszkowski.
RSO	Woj. mazowieckie (17 powiatów), IMGW-PIB wydał ostrze enie pierwszego stopnia o intensywnych opadach deszczu
Uwagi	Brak.
Zjawisko/Stopie zagrożenia	Intensywne opady deszczu/1
Obszar (w nawiasie numer ostrze enia dla powiatu)	powiaty: białobrzegi(74), garwoli ski(80), grodziski(71), grójcecki(73), kozienicki(78), lipski(76), otwocki(70), piaseczy ski(71), pruszkowski(70), przysuski(75), Radom(77), radomski(77), szydłowiecki(81), zwole ski(79), yradowski(70)
Wa no	od godz. 02:00 dnia 22.10.2023 do godz. 18:00 dnia 22.10.2023
Prawdopodobie stwo	90%
Przebieg	Prognozowane s opady deszczu o nat eniu umiarkowanym, okresami silnym. Prognozowana wysoko opadów od 30 mm do 45 mm.
SMS	IMGW-PIB OSTRZEGA: DESZCZ/1 mazowieckie (15 powiatów) od 02:00/22.10 do 18:00/22.10.2023 45 mm. Dotyczy powiatów: białobrzegi, garwoli ski, grodziski, grójcecki, kozienicki, lipski, otwocki, piaseczy ski, pruszkowski, przysuski, Radom, radomski, szydłowiecki, zwole ski i yradowski.
RSO	Woj. mazowieckie (15 powiatów), IMGW-PIB wydał ostrze enie pierwszego stopnia o intensywnych opadach deszczu
Uwagi	Brak.
Zjawisko/Stopie zagrożenia	G sta mgła/1
Obszar (w nawiasie numer ostrze enia dla powiatu)	powiaty: ciechanowski(64), gostyni ski(60), makowski(66), mławski(66), nowodworski(64), ostroń cki(69), Ostroń ka(69), ostrowski(68), Płock(61), płocki(61), pło ski(61), przasnyski(69), pułtuski(66), sierpecki(60), sochaczewski(63), wyszkowski(65), uromi ski(64)
Wa no	od godz. 19:00 dnia 21.10.2023 do godz. 07:00 dnia 22.10.2023
Prawdopodobie stwo	85%
Przebieg	Prognozuje si g ste mgły, w zasi gu których widzialno mo e wynosi miejscami od 100 m do 200 m.
SMS	IMGW-PIB OSTRZEGA: MGŁA/1 mazowieckie (17 powiatów) od 19:00/21.10 do 07:00/22.10.2023 widzialno 100 m. Dotyczy powiatów: ciechanowski, gostyni ski, makowski, mławski, nowodworski, ostroń cki, Ostroń ka, ostrowski, Płock, płocki, pło ski, przasnyski, pułtuski, sierpecki, sochaczewski, wyszkowski i uromi ski.
RSO	Woj. mazowieckie (17 powiatów), IMGW-PIB wydał ostrze enie pierwszego stopnia o silnych mgłach



Instytut Meteorologii i Gospodarki Wodnej - Państwowy Instytut Badawczy
Centralne Biuro Prognoz Meteorologicznych - Wydział w Warszawie

01-673 Warszawa ul. Podleśna 61

tel: 22 5694151, kom. 781774153, fax: 022-5694151

email: meteo.warszawa@imgw.pl

www: www.imgw.pl

Uwagi	Brak.
<p>Opracowanie niniejsze i jego format, jako przedmiot prawa autorskiego podlega ochronie prawnej, zgodnie z przepisami ustawy z dnia 4 lutego 1994r o prawie autorskim i prawach pokrewnych (dz. U. z 2006 r. Nr 90, poz. 631 z późn. zm.). Wszelkie dalsze udostępnianie, rozpowszechnianie (przedruk, kopiowanie, wiadomości sms) jest dozwolone wyłącznie w formie dosłownej z bezwzględnym wskazaniem źródła informacji tj. IMGW-PIB.</p>	