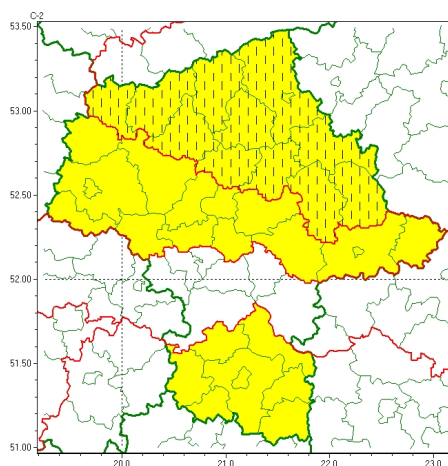




Zasięg ostrzeżeń w województwie

Opady marznące
2024-12-10 18:37



WOJEWÓDZTWO MAZOWIECKIE OSTRZEŻENIA METEOROLOGICZNE ZBIORCZO NR 353 WYKAZ OBOWIĄZUJĄCYCH OSTRZEŻEŃ o godz. 18:37 dnia 10.12.2024

Zjawisko/Stopień zagrożenia	Opady marznące/1
Obszar (w nawiasie numer ostrzeżenia dla powiatu)	powiaty: gostyniński(109), legionowski(109), łosicki(115), miński(118), nowodworski(110), Płock(108), płocki(108), płoński(105), Siedlce(124), siedlecki(124), sierpecki(104), sochaczewski(110), Warszawa(109), warszawski zachodni(109), wołomiński(114)
Ważność	od godz. 19:00 dnia 10.12.2024 do godz. 12:00 dnia 11.12.2024
Prawdopodobieństwo	75%
Przebieg	Prognozowane są słabe opady marznącej mżawki powodujące gołoledź.
SMS	IMGW-PIB OSTRZEGA: MARZNAĆEOPADY/1 mazowieckie (15 powiatów) od 19:00/10.12 do 12:00/11.12.2024 marznące opady, drogi śliskie. Dotyczy powiatów: gostyniński, legionowski, łosicki, miński, nowodworski, Płock, płocki, płoński, Siedlce, siedlecki, sierpecki, sochaczewski, Warszawa, warszawski zachodni i wołomiński.
RSO	Woj. mazowieckie (15 powiatów), IMGW-PIB wydał ostrzeżenie pierwszego stopnia o opadach marznących
Uwagi	Brak.
Zjawisko/Stopień zagrożenia	Opady marznące/1 ZMIANA
Obszar (w nawiasie numer ostrzeżenia dla powiatu)	powiaty: ciechanowski(107), makowski(112), mławski(105), ostrołęcki(109), Ostrołęka(109), ostrowski(120), przasnyski(107), pułtuski(114), sokołowski(124), węgrowski(120), wyszkowski(114), żuromiński(102)
Ważność	od godz. 15:30 dnia 10.12.2024 do godz. 12:00 dnia 11.12.2024
Prawdopodobieństwo	75%



Przebieg	Występują i dalej prognozowane są słabe opady marznącej mżawki powodujące gołoledź. Większa intensywność zjawiska nad ranem.
SMS	IMGW-PIB OSTRZEGA: MARZNAĆEOPADY/1 mazowieckie (12 powiatów) od 15:30/10.12 do 12:00/11.12.2024 marznące opady, drogi śliskie. Dotyczy powiatów: ciechanowski, makowski, mławski, ostrołęcki, Ostrołęka, ostrowski, przasnyski, pułtuski, sokołowski, węgrowski, wyszkowski i żuromiński.
RSO	Woj. mazowieckie (12 powiatów), IMGW-PIB wydał ostrzeżenie pierwszego stopnia o opadach marzących
Uwagi	Zmiana dotyczy terminu rozpoczęcia zjawiska.
Zjawisko/Stopień zagrożenia	Opady marznące/1
Obszar (w nawiasie numer ostrzeżenia dla powiatu)	powiaty: białobrzegi(119), kozienicki(124), lipski(129), przysuski(125), Radom(125), radomski(125), szydlowiecki(127), zwoleński(127)
Ważność	od godz. 12:00 dnia 10.12.2024 do godz. 22:00 dnia 10.12.2024
Prawdopodobieństwo	70%
Przebieg	Występują i dalej są prognozowane słabe opady marznącej mżawki powodujące gołoledź.
SMS	IMGW-PIB OSTRZEGA: MARZNAĆEOPADY/1 mazowieckie (8 powiatów) od 12:00/10.12 do 22:00/10.12.2024 marznące opady, drogi śliskie. Dotyczy powiatów: białobrzegi, kozienicki, lipski, przysuski, Radom, radomski, szydlowiecki i zwoleński.
RSO	Woj. mazowieckie (8 powiatów), IMGW-PIB wydał ostrzeżenie pierwszego stopnia o opadach marzących
Uwagi	Brak.
<p>Opracowanie niniejsze i jego format, jako przedmiot prawa autorskiego podlega ochronie prawnej, zgodnie z przepisami ustawy z dnia 4 lutego 1994r o prawie autorskim i prawach pokrewnych (dz. U. z 2006 r. Nr 90, poz. 631 z późn. zm.). Wszelkie dalsze udostępnianie, rozpowszechnianie (przedruk, kopiowanie, wiadomość sms) jest dozwolone wyłącznie w formie dosłownej z bezwzględnym wskazaniem źródła informacji tj. IMGW-PIB.</p>	