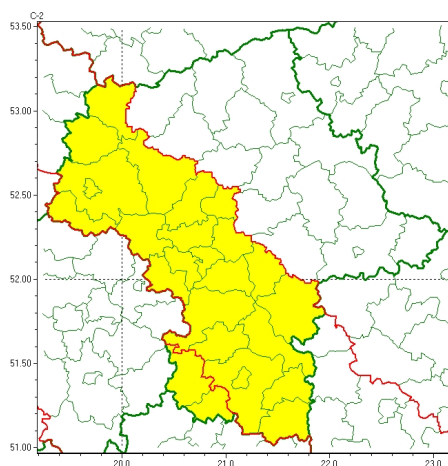




### Zasięg ostrzeżeń w województwie

Opady marznące  
2025-01-05 11:46



## WOJEWÓDZTWO MAZOWIECKIE OSTRZEŻENIA METEOROLOGICZNE ZBIORCZO NR 6 WYKAZ OBOWIĄZUJĄCYCH OSTRZEŻEŃ o godz. 11:46 dnia 05.01.2025

<b>Zjawisko/Stopień zagrożenia</b>	Opady marznące/1
<b>Obszar (w nawiasie numer ostrzeżenia dla powiatu)</b>	powiaty: przysuski(4), szydlowiecki(4)
<b>Ważność</b>	od godz. 23:00 dnia 05.01.2025 do godz. 06:00 dnia 06.01.2025
<b>Prawdopodobieństwo</b>	80%
<b>Przebieg</b>	Prognozowane są słabe opady marznącego deszczu powodujące gołoledź.
<b>SMS</b>	IMGW-PIB OSTRZEGA: MARZNAĆEOPADY/1 mazowieckie (2 powiaty) od 23:00/05.01 do 06:00/06.01.2025 marznące opady, drogi śliskie. Dotyczy powiatów: przysuski i szydlowiecki.
<b>RSO</b>	Woj. mazowieckie (2 powiaty), IMGW-PIB wydał ostrzeżenie pierwszego stopnia o opadach marznących
<b>Uwagi</b>	Brak.
<b>Zjawisko/Stopień zagrożenia</b>	Opady marznące/1
<b>Obszar (w nawiasie numer ostrzeżenia dla powiatu)</b>	powiaty: białobrzegi(4), garwoliński(4), gostyniński(5), grodziski(5), grójecki(4), kozienicki(4), legionowski(5), lipski(4), nowodworski(5), otwocki(4), piaseczyński(4), Płock(5), płocki(5), płoński(5), pruszkowski(5), Radom(4), radomski(4), sierpecki(4), sochaczewski(5), Warszawa(5), warszawski zachodni(5), zwoleński(4), żuromiński(4), żyrardowski(5)
<b>Ważność</b>	od godz. 02:00 dnia 06.01.2025 do godz. 09:00 dnia 06.01.2025
<b>Prawdopodobieństwo</b>	80%



<b>Przebieg</b>	Prognozowane są słabe opady marznącego deszczu powodujące gołoledź.
<b>SMS</b>	IMGW-PIB OSTRZEGA: MARZNAĆEOPADY/1 mazowieckie (24 powiatów) od 02:00/06.01 do 09:00/06.01.2025 marznące opady, drogi śliskie. Dotyczy powiatów: białobrzeski, garwoliński, gostyniński, grodziski, grójecki, kozienicki, legionowski, lipski, nowodworski, otwocki, piaseczyński, Płock, płocki, płoński, pruszkowski, Radom, radomski, sierpecki, sochaczewski, Warszawa, warszawski zachodni, zwoleński, żuromiński i żyrardowski.
<b>RSO</b>	Woj. mazowieckie (24 powiatów), IMGW-PIB wydał ostrzeżenie pierwszego stopnia o opadach marznących
<b>Uwagi</b>	Brak.

Opracowanie niniejsze i jego format, jako przedmiot prawa autorskiego podlega ochronie prawnej, zgodnie z przepisami ustawy z dnia 4 lutego 1994r o prawie autorskim i prawach pokrewnych (dz. U. z 2006 r. Nr 90, poz. 631 z późn. zm.).

Wszelkie dalsze udostępnianie, rozpowszechnianie (przedruk, kopiowanie, wiadomość sms) jest dozwolone wyłącznie w formie dosłownej z bezwzględnym wskazaniem źródła informacji tj. IMGW-PIB.